



MANU

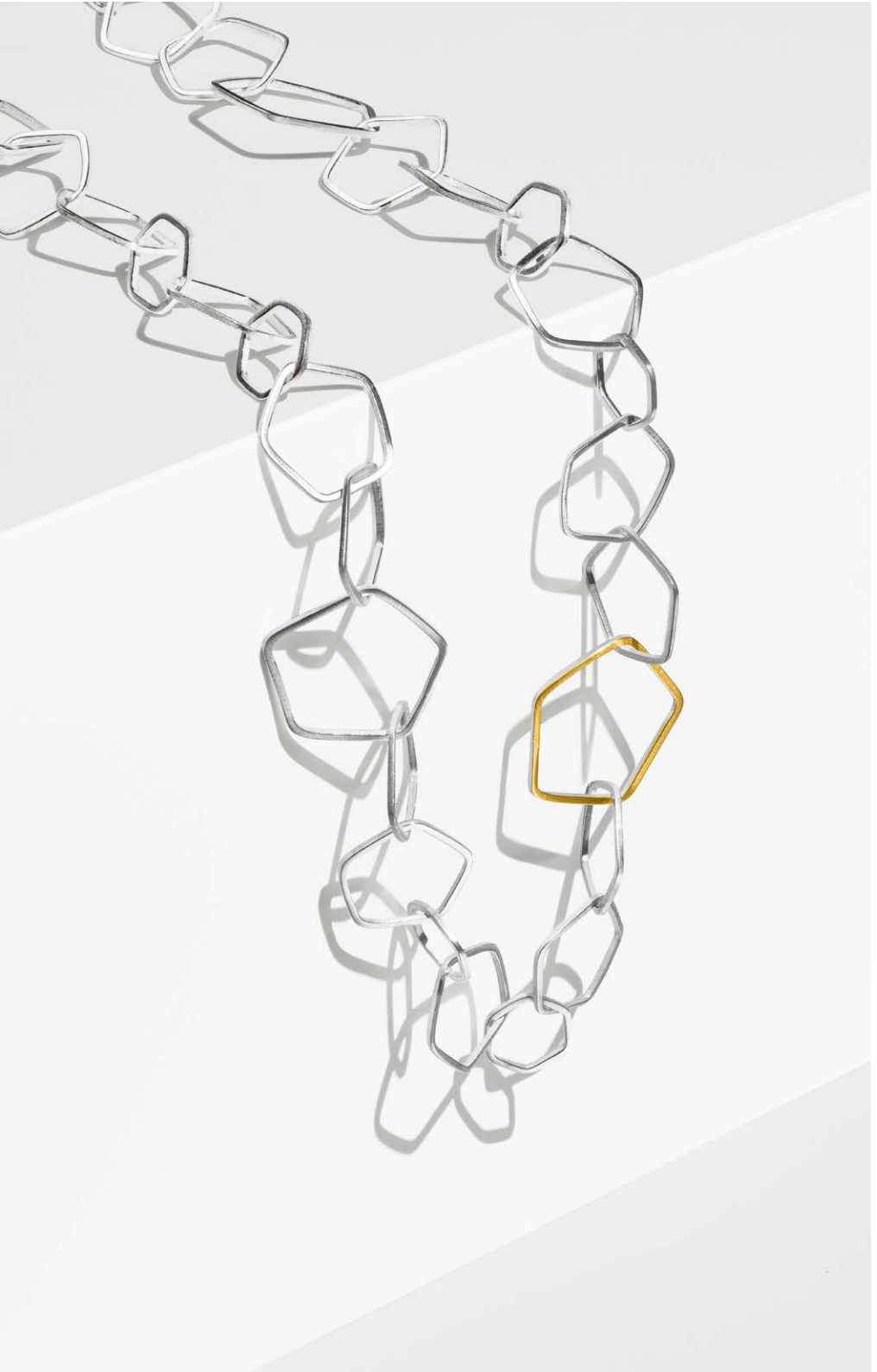


Silber. Gold. MANU.

Bei MANU entsteht Schmuck in reiner Handarbeit. Warm, klar und echt. Wer richtig hinschaut, findet in den Formen, Strukturen und Oberflächen immer wieder Neues. Kombinationen aus Silber und Gold werden in kleinen Serien hergestellt und haben daher einen Unikat-Charakter. Das Handwerk ist dabei in allen Schmuckstücken erkennbar. MANU vergoldet nicht – MANU legt Echtgold so auf, dass Schmuckstücke immer fortbestehen. Die Kollektionen setzen ihren Fokus dabei auf verschiedene Blickpunkte, die in dieser Broschüre vorgestellt werden.

Inhalt

Kollektion ZEITLOS	06
Kollektion GOLD	24
Kollektion MODERN	30
Sternenschmuck	46
Wechselschließen	50
Von Hand	20
Viele Handschriften	28
Schmuckvariationen	44
Geradeheraus MANU	54
Impressum	58



Kollektion. ZEITLOS.

Verspielt, aber nicht verschnörkelt erscheint die Serie ZEITLOS. Mit großen, organischen Flächen erinnert sie an MANU, wie es von Beginn an war. ZEITLOS steht dabei nicht für das Vergessene oder Vergangene, sondern für ein Wechselspiel aus Kontinuität und Moderne. Zwei Mal jährlich entstehen neue Designs, die auch ZEITLOS vorantreiben und um aktuelle Schmuckstücke ergänzen. Geschätzte Klassiker bleiben dennoch erhalten.







< Armreif: AR111BR
Ring: R1349BR

> Kette: K1445K
Ring: R871





Inspiration finden MANUs Designer in unterschiedlichen Lebenssituationen und Techniken. Das Spiel mit einfachen geometrischen Formen prägt dieses Set. Mit ihren großen Oberflächen fallen die Schmuckstücke auf, wirken durch ihre natürliche

Struktur aber nicht klobig. Jeweils ein goldener Kreis setzt einen Akzent. Design wurde das Set von Hajo Delius, der als kreativer Kopf des MANU Teams Schmuckstücke entwirft, die zum Umdenken anregen.

< Ring: R1330BR

> Kette: K1452BR
Ohrhänger: O1003BR

| 11





Kette: K1419BR <
Ohrstecker: O982BR
Ring: R1322BR

Ringe von oben: >
R1338 und R1253

12 |



Silber und Gold bewegen sich in gegenläufige Richtungen und halten sich dabei doch fest. Die geometrischen Formen und perfekten Linien werden durch die Walzstrukturen auf der Silberoberfläche aufgelockert. Die Mischung aus Geradlinigkeit und Natürlichkeit macht dieses Set spannend.



Kette: K1456BR <
Armband: A205BR
Ring: R1360BR

Ringe: >
R1224BR und R1130BR
R1178BR und R1031
R1002 und R1349BR





Farben und Glanz eines Schmuckstücks sind meist auf den ersten Blick erkennbar. Genauer hinzuschauen und weitere Details zu entdecken, macht Schmuck erst aufregend. MANU spielt hierbei mit unterschiedlichen Oberflächen und Formen. Das Zusammenkommen von glatten, linearen Elementen und organischen Walzstrukturen wirkt lebendig. Dynamisch umwickeln Silber und Gold einander. Die Struktur eines jeden Schmuckstücks ist durch den Walzprozess immer ein wenig anders.



< Ohrstecker: O765
Ring: R1031

> Kette: K1449BR
Ring: R1351BR
Ohrhänger: O999
Ohrstecker: O998BR



Die Kollektion ZEITLOS lebt durch ihre voluminösen, organischen Flächen. Bei diesem Set sind jeweils zwei Ovale miteinander verschlungen. In ihrem Inneren versteckt sich ein Brillant als dezentes Highlight. Durch die Wölbung der Ovale neigen Silber und Gold sich trotzdem einander zu und ergeben ein ausgewogenes Spiel.



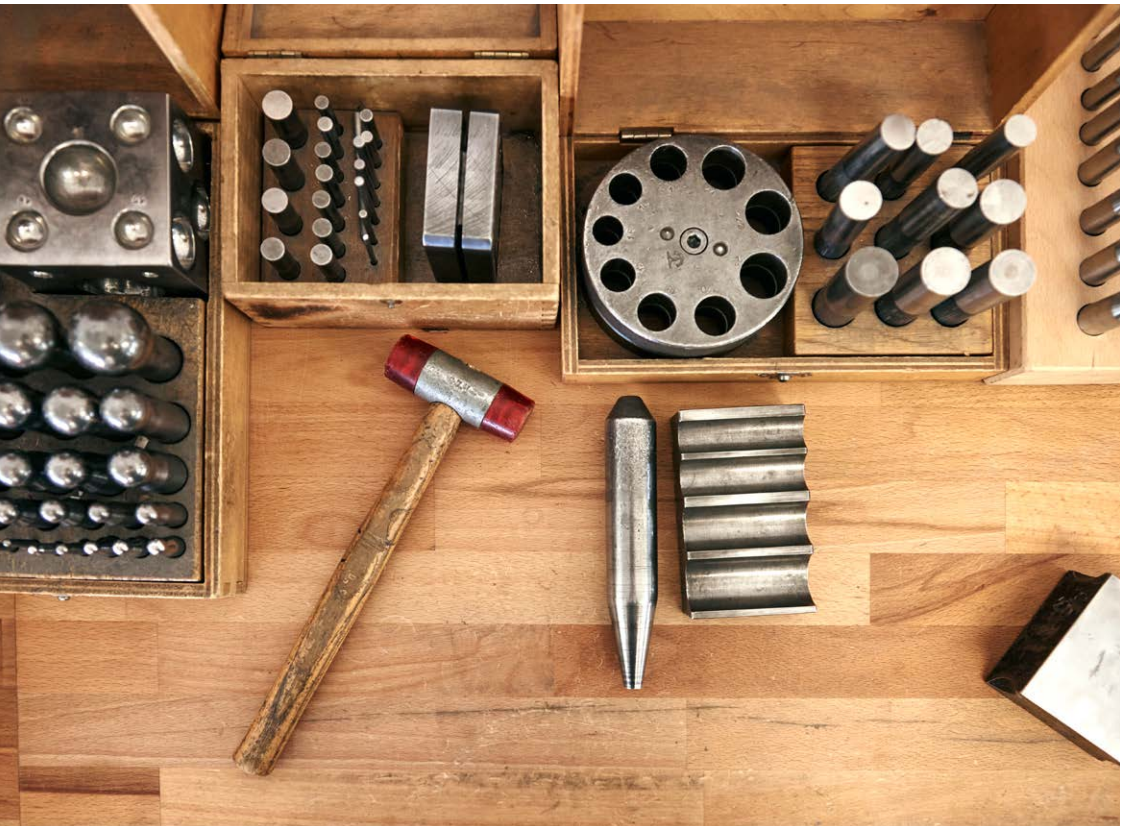
Ringe links: <
R1344TO, R1344MQ und R1344TL
Ringe rechts:
R1344WTO, R1344AM und R1344LC

Ringe: R1354TO, >
R1354PR und R1354AM

Kaltes Silber und warmes Gold. Dieser Kontrast fasziniert MANU von Beginn an. Wenn dann weitere Farben hinzukommen, beginnen die Fingerspitzen in der Werkstatt zu kribbeln. Die beiden Edelmetalle umrahmen kräftige Farbtöne echter Steine. MANU ermöglicht bei vielen Schmuckstücken die Auswahl aus vielen natürlichen Farbsteinen.



Von Hand. Von MANU.



Der Name MANU steht entsprechend seiner lateinischen Namensherkunft für „Hand“. Jedes Schmuckstück entsteht vor allem in Handarbeit der erfahrenen Goldschmiede. In der Werkstatt feilt, hämmert, presst, faltet und stanzt das Team täglich an seinen Schmuckstücken. Mit persönlichem Charme und in Feinarbeit. Jede und jeder Einzelne legt dabei Wert auf Präzision und kontinuierliche Qualität für den in kleinen Serien gefertigten Schmuck.

„Bei MANU kombinieren wir traditionelles Handwerk mit modernem Design. Dabei entsteht etwas ganz Individuelles mit viel Charakter.“



Anke Loose
Goldschmiedemeisterin

So entstehen Schmuckstücke, bei denen der handwerkliche Arbeitsprozess sichtbar ist. Kein Schmuckstück gleicht exakt dem anderen. Auch die unterschiedlichen Schmuckvariationen werden für jede Kundin und jeden Kunden in Handarbeit angefertigt. Dafür nehmen sich die acht MANU Goldschmiede die nötige Zeit, bis jedes Schmuckstück den hohen Qualitätsansprüchen entspricht. Alle Arbeitsschritte eines Schmuckstückes werden dabei von einer Person durchgeführt. Für ein einzelnes Design können dann bis zum letzten Schliff auch mal mehrere Stunden vergehen.





Hajo Delius
Goldschmiedemeister

„Wir machen
Schmuck für
Menschen.
Uns ist es darum
wichtig, sowohl
im persönlichen
Kontakt als auch in
der Werkstatt die
Schmuckträgerinnen
und -träger in den
Mittelpunkt
zu stellen.“





Bei MANU wird das Goldschmiedehandwerk traditionell verfolgt und weitergegeben. Neben erfahrenen Werkstattmeistern wie Hajo Delius, der bereits seit 1992 zu MANU gehört, lernen hier auch jüngere Köpfe. Sie binden neue Ideen und Designs in das Gesamtkonzept ein – fast alle Designs der Kollektion werden schließlich von MANU Goldschmieden entworfen. Auch das persönliche Umfeld und der nahe Kontakt zu MANUs Kundinnen und Kunden prägen die Arbeit in der Werkstatt. Gerne unterstützt das Team, wenn Ketten ausgetauscht oder nach langjährigem Tragen erneuert werden sollen.

Einblicke in die Werkstatt und in die Arbeit bei MANU erhalten Sie auch auf Instagram bei @manu_schmuck und auf Facebook bei @manuschmuckwerkstatt. Hier zeigt das Team, wie ausgewählte Schmuckstücke entstehen, wie neue Kollektionen gemeinsam entwickelt werden, auf welchen Messen MANU als Nächstes vertreten ist und gewährt einen Blick hinter die Werkbank.

Kollektion. GOLD.

Die GOLD Serie sticht aus dem Portfolio hervor. Reines 750er-Gold. Klares Understatement. Während die ursprüngliche Kombination mit Silber in den Hintergrund rückt, nimmt hier das Gold die Hauptrolle ein. Immer in reduzierten Formen. Leicht und schlank. GOLD sucht Neues und bleibt in ihrer Form- und Oberflächengestaltung gleichzeitig der Designlinie treu.





Kette: GK41BR <
Ohrstecker: GO24BR
Ring: GR32BR

Ohrstecker: GO22 und GO23BR >
Ringe: GR29 und GR29BR



Die perfekte Muschel, die sich zwischen unzähligen anderen und unendlich vielen Sandkörnern am Strand versteckt. Das Fossil, das eingeschlossen in uraltes Gestein seine eigene Geschichte erzählt. Ebenso natürlich und wertvoll ist auch dieses Set der GOLD Kollektion, das jeweils einen Brillanten in 750er-Gold einfasst.



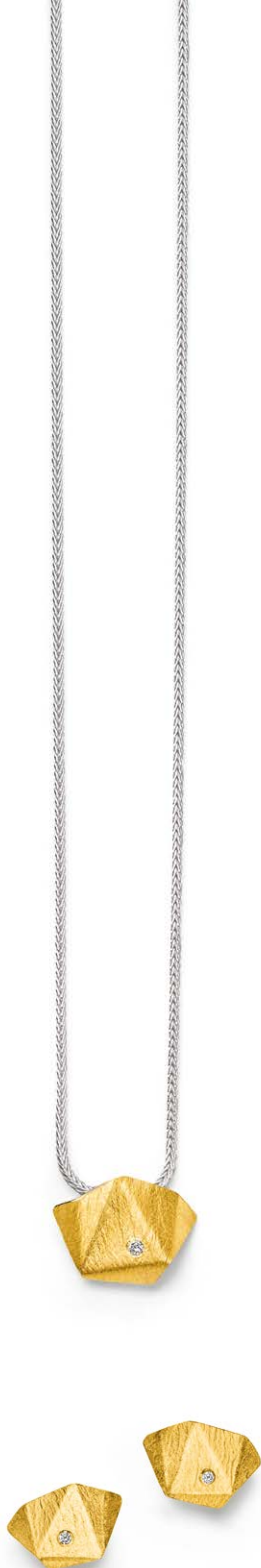
Kette: K1433BR <
 Ring: R1332BR
 Ohrstecker: O992BR
 Kette: K1465BR >
 Ohrstecker: O1010BR



Eine Designlinie. Viele Handschriften.

Bei MANU entstehen klare, ruhige Designs in Handarbeit. Das ist in allen Formen und Oberflächen erkennbar. Es macht den Schmuck natürlich. Pur und warm. In der Kollektion finden dabei 925er-Silber, 900er-Gold sowie echte Brillanten und Farbsteine ihren Platz. Durch die unterschiedlichen Designer wird MANU viel-

fältig. Jeder von ihnen denkt anders und setzt Ideen in seinen Kreationen auf andere Weise um. Gleichzeitig verständigen sie sich in einer Formsprache und schaffen zusammen das Gesamtbild: Harmonische Formen und die Kombination aus Silber und Gold prägen MANU seit mehr als drei Jahrzehnten.



Ralf Werner
Designer

So auch Designer Ralf Werner: Als Freigeist und Produktdesigner lebt er für reduzierte, zeitlose Formsprache.

Seine Designs sind dabei nicht emotionslos, sondern immer in einem Spannungsfeld aus Schlichtheit und Aufregung. Ralf nimmt Inspiration aus Reisen mit, findet Ideen in der Architektur oder in neuen Materialien.

Kollektion. MODERN.

Die Serie MODERN lässt sich von zarten, klaren Linien und schlanken Formen leiten. Sie werden mehr und mehr zu dem, was MANU auszeichnet. Die Kollektion folgt dabei nicht jedem Trend, sie nähert sich viel mehr einer neuen Seite von MANU – für Entdeckerinnen und Junggebliebene. In ihrer Leichtigkeit eignen sich viele Schmuckstücke der Kollektion nicht nur für besondere Anlässe, sondern auch für jeden anderen Tag, an dem Schmuck zum persönlichen Highlight werden soll.









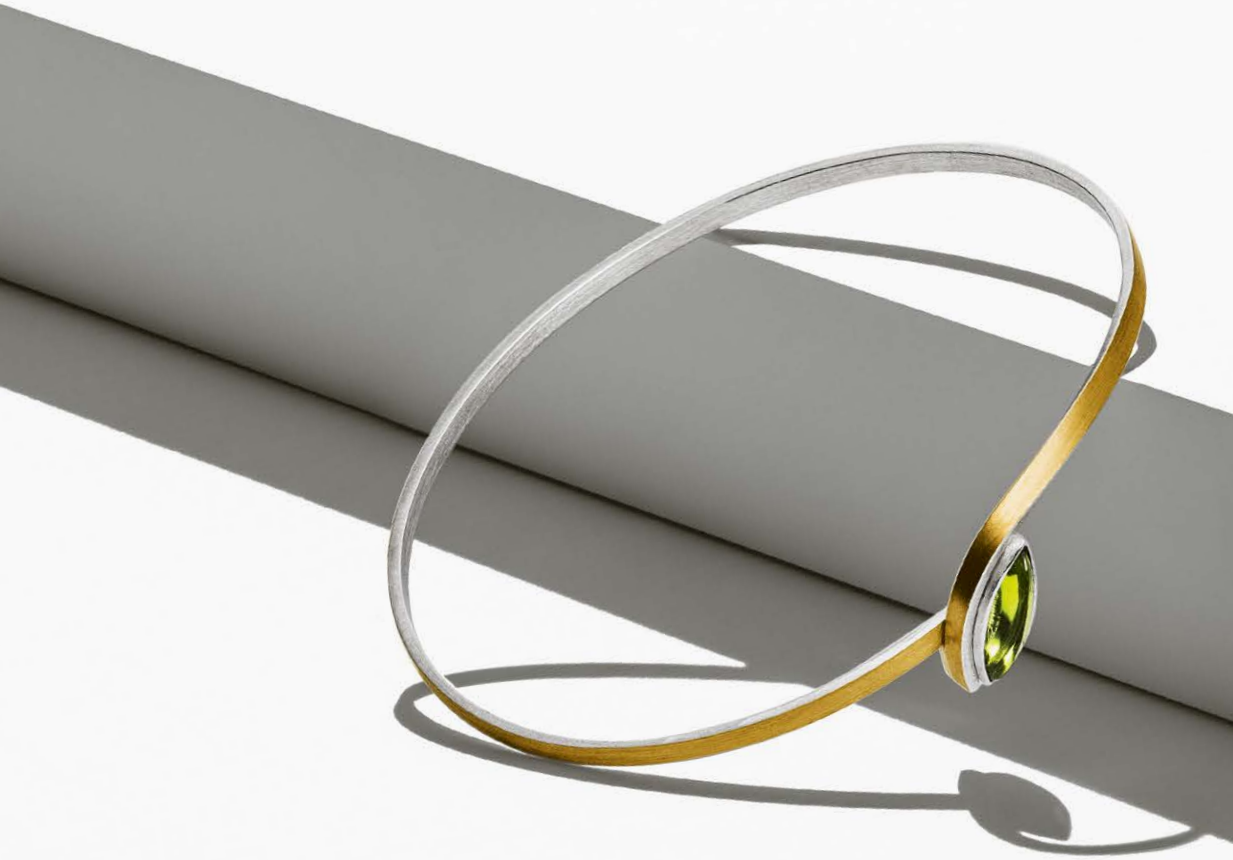


- < Kette: K1441
- Ohrstecker: O993
- Ring: R1355

- > Ringe von oben:
R668BR, R900RU
und R668OP



Ruhig und zurückhaltend? MANU kann auch anders. Wie kleine farbenfrohe Ornamente stechen die verspielten Ringdesigns aus der Kollektion hervor. Jeder Ring bringt durch eine andere detailreiche Form- und Farbgebung etwas Besonderes mit sich. Noch mehr Freude bereiten die filigranen Begleiter, wenn man sie miteinander kombiniert.







Auch wenn sie kaum zu spüren ist, zieht diese Kette auf jedem ihrer 100 Zentimeter die Blicke auf sich. Die vielen Silberreifen werden durch feine Goldplättchen aufgelockert. Als hätten sie zufällig und doch an genau der richtigen Stelle ihren Platz zwischen dem Silber gefunden. Mit ihrer Leichtigkeit und Abwechslung gehört die Understatement-Kette zu den MANU Highlights.

< Kette: K1438

> Kette: K1410
Ohrstecker: O975





Silber und Gold erkunden in der modernen Schmuckserie immer wieder neue Formen und Wege miteinander. Symmetrische Linien rücken in den Hintergrund und werden durch lockere, zufällig wirkende Anordnungen aus Silber und Gold abgelöst. Dennoch ist bei genauerem Hinsehen erkennbar, dass sich hinter jedem Design eine durchdachte Idee und präzises Handwerk verstecken.





< Ohrhänger: O971STL

> Kette: K1406SCI

Ringe von oben: R1310SCI und
R1310AL



Die Kollektion MODERN steht auch dafür, Neues auszuprobieren. Dieses Set lenkt die Blicke auf den außergewöhnlichen Schliff der Farbsteine. Im 21st Century Cut folgen die Steine keinem symmetrischen Trend. Sie sind anders. Markant. MODERN. Die Kombination mit matten Oberflächen und Bicolorseilen lässt den Farbstein noch mehr glänzen. Auch bei diesem Set bietet MANU neben Citrin und Alpinquarz die Auswahl aus weiteren Natursteinen.

Ringe von links:
R1366BR, R1367TO,
R1366S, R1367BR
und R1366PE

44 |



Schmuck. Variationen.

Nicht alle haben den gleichen Geschmack. Das macht die Welt bunt und individuell. Gerne möchte man Schmuckstücke aus verschiedenen Variationen auswählen. Sich für die eine Variante entscheiden, die einem gefällt. Durch Variationen bringt MANU eine große Bandbreite in seine Kollektion, damit Sie Ihr individuelles Schmuckstück auswählen können.

MANUs Brillant-Schmuck bietet auch schlichte und erschwingliche Varianten, mit Brillanten als Glanzpunkt, Perlen als seidige Alternative oder dem reinen Metall in seiner Schlichtheit. Um das Miteinander aus Silber und Gold variabel zu gestalten, sind alle Silberelemente zusätzlich in einer geschwärzten Variante erhältlich. Das reinere Farbspiel und der starke Kontrast lassen das Gold leuchten. Mit Ketten aus schwarzem Kautschuk oder silbernem Foxband ermöglicht MANU die freie Wahl zwischen zwei Stilrichtungen. Matt modern oder glänzend zeitlos. Auch bei vielen Schmuckstücken mit Farbsstein ermöglicht MANU die Auswahl aus mehreren Varianten.



Sternen. Schmuck.

Zwölf Sternbilder am Nachthimmel, viele von ihnen mit bloßem Auge erkennbar. Was Menschen vor rund viertausend Jahren bewegte, ist auch heute mit uns verbunden. In zwölf Anhängern fängt MANU die Tierkreiszeichen neu ein. Sternenschmuck ist klassisch und modern, er ist schlicht und aufregend.



Ketten: KS11 (Schütze) und
KS2 (Fische)



Jedes der zwölf Sternzeichen wird auf einer silbernen Schale mit Feingoldbelötung, jeweils einem Brillanten und verschiedenen Texturen gezeichnet. Auf zwei Zentimetern wirken die Zeichen, selbst wenn man ihre Bedeutung nicht kennt. Sternenschmuck wird zum persönlichen Geschenk – für andere oder um sich selbst eine Freude zu machen.



Wassermann

21. Januar – 19. Februar

KSKL1 (Ø 13 mm)

KS1 Brillant 0.012 ct (Ø 20 mm)



Fische

20. Februar – 20. März

KSKL2 (Ø 13 mm)

KS2 Brillant 0.012 ct (Ø 20 mm)



Widder

21. März – 20. April

KSKL3 (Ø 13 mm)

KS3 Brillant 0.012 ct (Ø 20 mm)



Stier

21. April – 20. Mai

KSKL4 (Ø 13 mm)

KS4 Brillant 0.012 ct (Ø 20 mm)



Zwillinge

21. Mai – 21. Juni

KSKL5 (Ø 13 mm)

KS5 Brillant 0.012 ct (Ø 20 mm)



Krebs

22. Juni – 22. Juli

KSKL6 (Ø 13 mm)

KS6 Brillant 0.012 ct (Ø 20 mm)



Löwe

23. Juli – 23. August

KSKL7 (Ø 13 mm)

KS7 Brillant 0.012 ct (Ø 20 mm)



Jungfrau

24. August – 23. September

KSKL8 (Ø 13 mm)

KS8 Brillant 0.012 ct (Ø 20 mm)



Waage

24. September – 23. Oktober

KSKL9 (Ø 13 mm)

KS9 Brillant 0.012 ct (Ø 20 mm)



Skorpion

24. Oktober – 22. November

KSKL10 (Ø 13 mm)

KS10 Brillant 0.012 ct (Ø 20 mm)



Schütze

23. November – 21. Dezember

KSKL11 (Ø 13 mm)

KS11 Brillant 0.012 ct (Ø 20 mm)



Steinbock

22. Dezember – 20. Januar

KSKL12 (Ø 13 mm)

KS12 Brillant 0.012 ct (Ø 20 mm)





Wechsel. Schließen.

Mit dem Wechselschließensystem von MANU können Kette und Schließe individuell miteinander kombiniert werden. So entstehen Schmuckstücke mit Persönlichkeit, die jeden Tag anders zusammengestellt werden können. Viele der Schließen haben dabei zwei Seiten – eine Schließe, zwei Schmuckstücke. Unauffällig oder zum Näherhنگucken. Mit dem Wechselschließensystem kann bereits vorhandener Schmuck immer wieder gewandelt werden.



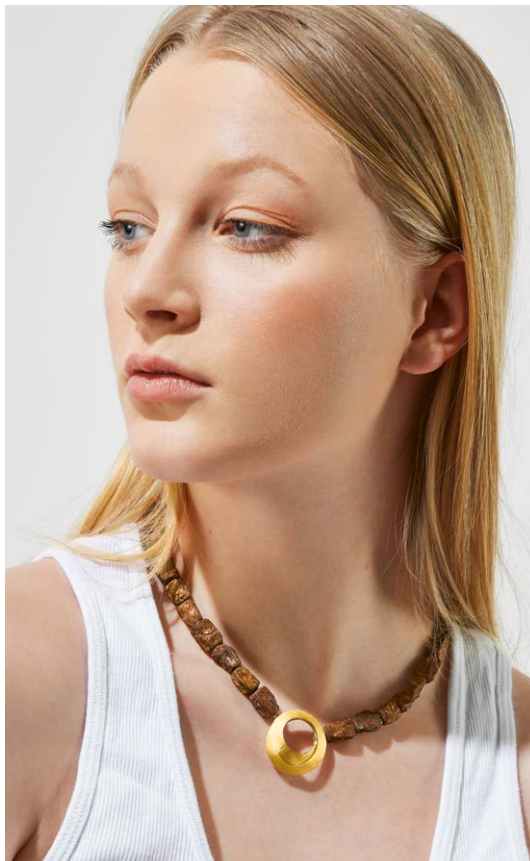


Schließe: K1004 <
Kette: WKB15

Schließe: K1398
Kette: WK58

Schließe: K1448BR
Kette: WK67

Schließe: K1279 >
Kette: WK36



Drücken. Drehen. Öffnen. Das Wechselschließensystem funktioniert schnell und unkompliziert. Die Bajonett-Technik hinter der Wechselschließe ist dabei nicht nur unsichtbar, sie hält das Schmuckstück auch sicher geschlossen. Mehr als 15 Wechselschließen und etwa doppelt so viele Ketten umfasst die Kollektion. Perlen- oder Steinketten, Kautschukschnüre, hochwertige Colliers oder preiswerte Stahl- und Bicolorseile. Einen Überblick über alle Wechselschließen und Ketten bietet MANU in einem Sonderheft, erhältlich bei MANU selbst oder über einen Händler in Ihrer Nähe.



Gerade. Heraus. MANU.

Kontinuierlich verfolgt MANU ein Konzept: Die Kombination aus Silber und Gold. Verbunden in Handarbeit. Warm, klar und echt. Das spiegelt sich auch im Werkstatt-Umfeld wider: Johannes Weege, Geschäftsführer und Inhaber, baute 2016 die gut 60 Jahre alte Papierfabrik mit seiner Familie um. Sie lädt heute durch viel Licht und ein warmes Gefühl zum Finden und Weiterentwickeln neuer Ideen ein. Klare Linien und Schlichtheit umgeben die Goldschmiede bei ihrer Arbeit. Hier hat MANU Platz gefunden, Design zu leben.

Ebenso geprägt wird das Konzept bis heute durch die Geschichte der Goldschmiede: 1987 gründete Goldschmiedemeisterin Ilse Ebert MANU gemeinsam mit ihrem Mann Horst. Als kreativer Mittelpunkt schaffte sie es, Design mit Menschlichem zu verbinden. Grenzen zu überschreiten. Immer auf der



„Das Vertrauen, das unsere Kunden und Kundinnen uns entgegenbringen, möchten wir erwidern und dafür im Handwerk wie im persönlichen Kontakt MANU bleiben. Individuell und familiär.“

Suche nach Neuem, voll fantasievoller Ideen und auch im höheren Alter jung geblieben. Die Gründerin erschuf die ersten Schmuckstücke noch zuhause, konnte MANU aber schon nach kurzer Zeit wachsen sehen – und dabei familiär belassen.

„Von Beginn an echt.“

Johannes Weege führt das seit 25 Jahren fort. Mit seiner Affinität für das Kreative und seiner Offenheit für Neues hört er der Branche zu, greift Impulse von außen auf und bringt MANU gemeinsam mit den Designern in eine Linie.







Impressum

Redaktion & Inhalt: MANU

Konzeption, Planung & Umsetzung: Pixelgold

Fotografie: Pixelgold

Text: Franziska Zahn

Stand: Herbst 2023

Druck: Druckstudio GmbH, Düsseldorf

Papier: Circle Offset Premium white recycled

Aktuelle Preise erfahren Sie auf unserer
Website oder beim Fachhändler

© MANU Schmuckwerkstatt GmbH

Hamelnd | Deutschland

info@manuschmuck.de

www.manuschmuck.de



Silber.
Gold.
MANU.

MANU

www.manuschmuck.de



[@manu_schmuck](https://www.instagram.com/manu_schmuck)



[@manuschmuckwerkstatt](https://www.facebook.com/manuschmuckwerkstatt)